

NISSUI

全自動迅速同定・感受性測定装置

ライサス「ニッスイ」 同定・感受性プレート

- 蛍光法、酸化還元指示薬による3時間からの迅速同定感受性システム
- *Streptococcus*属の迅速コンビプレート
- *Haemophilus*属、*Corynebacterium*属、*Moraxella catarrhalis*の感受性全自動測定
- 酵母様真菌の感受性全自動測定
- 嫌気性菌の感受性測定
- CLSI準拠による18-24時間標準法対応
- 薬剤カスタムプレート対応

- コンビプレート(各20枚入、冷所保存・製造後2年間)



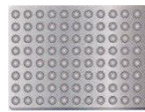
グラム陰性桿菌用

グラム陽性球菌用

Code04376 RCEB1		Code04377 RCNF1		Code04046 RSCSE		Code04394 RSCP4		Code04119 RSCP3		Code04135 RSCP2	
ABPC	8~16	ABPC/SBT	8/4~16/8	MPIPC	0.25~2	MPIPC	0.25~2	PCG	0.125~8	PCG	0.063~8
ABPC/SBT	8/4~16/8	PIPC	16~64	ABPC	0.25~8	ABPC/SBT	8/4~16/8	MPIPC	0.25~4	ABPC	0.25~16
PIPC	16,64	PIPC/TAZ	16/4~64/4	ABPC/SBT	8/4~16/8	CEZ	8~16	ABPC	0.25~8	IPM	0.125~8
PIPC/TAZ	16/4,64/4	CAZ	4~16	CEZ	8~16	CFX	4~8	ABPC/SBT	8/4~16/8	EM	0.125~4
CEZ	1~16	CFPM	1~16	CFX	4~8	IPM	4~8	CEZ	8~16	CFPM	0.5~4,16
CTM	1~4	IPM	0.5~8	IPM	4~8	ABK	0.5~8	CTM	8~32	CTX	0.5~8,32
CTX	1~2	MEPM	0.5~8	GM	4~8	GM	4~8	IPM	4~8	ST(T/S)	0.25/4.75~4/76
CAZ	1, 4~8	AZT	4~16	ABK	0.5~8	CAM	0.5~8	GM	2~8	MINO	2~16
CFPM	2~16	GM	2~8	CAM	0.5~8	CLDM	0.25~2	ABK	8~32	LVFX	1~4
CPDX	1~4	TOB	2~8	CLDM	0.25~2	MINO	2~8	EM	0.25~4	AMPC/CVA	1/0.5~8/4
CMZ	16~32	AMK	8~32	LVFX	1~4	VCM	1~16	CLDM	0.25~2	CTRX	0.5~8,32
LMOX	8~32	CPFX	0.5~2	MINO	2~8	TEIC	1~16	LVFX	1~4		
IPM	1~8	LVFX	1~4	LZD	0.125~4	LVFX	1~4	MINO	2~8		
MEPM	0.5~8	MINO	2~8	VCM	1~16	ST(T/S)	1/19~4/76	VCM	1~16		
AZT	1, 4~8	FOM	32~128	TEIC	2~16	LZD	0.5~4	TEIC	8~16		
AMK	16~32	ST(T/S)	1/19~4/76	FOM	32~128	RFP	0.063,0.5~4	FOM	32~128		
CPFX	0.063,0.5~2	DRPM	1~8	ST(T/S)	1/19~4/76	DAP	0.25~4	ST(T/S)	1/19~4/76		
LVFX	0.125,1~4	CL	2~4								
MINO	4~8	PL-B	2~4								
FOM	64~128										
ST(T/S)	2/38~4/76										

製品Code	製品名	包装	希望納入価格	貯法・使用期限	用途
04376	ライサスプレート RCEB1	20枚	30,000円	冷所・2年間	グラム陰性桿菌用
04377	ライサスプレート RCNF1	20枚	30,000円	冷所・2年間	グラム陰性桿菌用 ブドウ糖非発酵菌用
04046	ライサスプレート RSCSE	20枚	30,000円	冷所・2年間	グラム陽性球菌用
04394	ライサスプレート RSCP4	20枚	30,000円	冷所・2年間	グラム陽性球菌用
04119	ライサスプレート RSCP3	20枚	30,000円	冷所・2年間	グラム陽性球菌用
04135	ライサスプレート RSCP2	20枚	30,000円	冷所・2年間	<i>Streptococcus</i> 属用

MICプレート(各20枚入、冷所保存・製造後2年間)



グラム陰性桿菌用(RSMH1,2はHaemophilus専用)

嫌気性菌用

グラム陽性球菌用

酵母様真菌用

Code04600 RMEN2		Code04378 RMEN1		Code04061 RSMN2		Code04045 RSMSE		Code04395 RSMP3		Code04136 RSMP2	
ABPC	8~16	ABPC	8~16	PIPC/TAZ	1/4~64/4	MPIPC	0.25,1~2	MPIPC	0.25~2	PCG	0.063~8
ABPC/SBT	8/4~16/8	ABPC/SBT	8/4~16/8	CTM	1~16	ABPC	0.25~8	ABPC	0.25~8	ABPC	0.125~16
PIPC	16~64	PIPC	16~64	CTX	0.5~32	ABPC/SBT	2/1~16/8	ABPC/SBT	2/1~16/8	CTM	0.125~4,32
PIPC/TAZ	16/4~64/4	PIPC/TAZ	16/4~64/4	CTX/CVA	0.125/4~8/4	CEZ	0.25~16	CEZ	8~16	CTX	0.125~4,16
CEZ	1~16	CEZ	1~16	CAZ	0.5~32	CFX	4~6	CFX	4~8	CCL	0.125~4,16
CTM	1~4	CTM	1~4	CAZ/CVA	0.125/4~8/4	IPM	0.25~8	IPM	4~8	CFPN	0.125~8
CTX	1~32	CTX	1~32	CZOP	1~16	GM	1~8	ABK	0.25~8	IPM	0.063~1,4
CTX/CVA	0.5/4	CAZ	1~16	CDTR	0.5~16	ABK	0.25~8	GM	1~8	PAPM	0.125~1,4
CAZ	1~16	CFPM	1~16	CMZ	1~64	EM	0.5~4	CAM	0.5~8	MEPM	0.125~8
CAZ/CVA	0.5/4	CPDX	1~4	FRPM	1~8	CAM	0.25~8	EM	0.5~4	EM	0.125~4
CFPM	1~16	CMZ	2~32	MEPM	0.25~16	CLDM	0.125~2	CLDM	0.125~2	CLDM	0.25~2
CPDX	1~4	LMOX	2~32	TOB	1~16	LVFX	0.125~4	MINO	0.5~8	SPFX	0.125~2
CMZ	2~32	IPM	0.5~8	ISP	0.5~32	MINO	0.125~8	LVFX	1~4	LVFX	0.25~4
LMOX	2~32	MEPM	0.5~8	FOM	1~128	LZD	0.25~4	VCM	0.25~16	MINO	0.25~8
IPM	0.5~8	AZT	1~16			VCM	0.25~16	TEIC	0.5~16	VCM	0.125~1,16
MEPM	0.125~8	GM	2~8			TEIC	0.5~16	ST(T/S)	0.063/1.19~4/76		
AZT	1~16	TOB	2~8			ST(T/S)	0.25/4.75~2/38	LZD	0.25~4		
GM	4~8	AMK	8~32			CLDM/EM	0.5/4	QPR/DPR	1~4		
TOB	4~8	CPFX	0.063,0.5~2			QPR/DPR	1~2	CLDM/EM	0.5/4		
AMK	16~32	LVFX	0.125,1~4					RFP	0.063,0.5~4		
CPFX	0.063,0.5~2	MINO	1~8					DAP	0.25~4		
LVFX	0.125,1~4	FOM	64~128								
MINO	1~8	ST(T/S)	1/19~4/76								
FOM	64~128	DRPM	0.5~8								
ST(T/S)	1/19~4/76										
DRPM	0.25~8										

※製造後1年間

※製造後1年間

Code04126 RSMH1		Code04137 RSMH2		Code04597 RSMA1		Code04595 RSMY2	
ABPC	0.5~16	ABPC	0.125~16	ABPC/SBT	0.5/0.25~16/8	MCFG	0.016~8
ABPC/SBT	1/0.5~8/4	ABPC/SBT	0.25/0.125~8/4	PIPC/TAZ	2/4~64/4	AMPH-B	0.031~16
PIPC	0.5~16	PIPC	0.5~16	CTX	4~64	ITCZ	0.031~16
CTX	0.5~16	CTM	0.25~4,32	CTRX	8~128	VRCZ	0.031~16
CAZ	1~8	CTX	0.25~16	SBT/CPZ	1/1~32/32	MCZ	0.031~16
CTRX	1~8	CTRX	0.25~8	CMZ	2~32	FLCZ	0.125~64
CCL	2~64	CZOP	0.25~4,16	FMOX	1~16	5-FC	0.125~64
CPDX	1~8	CCL	2~16	FRPM	0.25~8	CPFG	0.016~8
CFPN	0.25~8	CPDX	0.25~8	IPM	0.25~8		
CDTR	1~8	CDTR	0.25~8	MEPM	0.25~8		
FMOX	0.5~4	MEPM	0.125~4	CAM	2~16		
IPM	0.5~16	CAM	0.5~16	AZM	0.5~16		
MEPM	0.125~4	LVFX	0.5~8	CLDM	0.5~8		
CAM	4~32	MINO	0.5~8	LVFX	0.5~8		
LVFX	1~8	CP	0.25~8	MFLX	1~16		
MINO	0.25~8	ST(T/S)	0.5/9.5~4/76	MINO	2~32		
CP	1~8			MNZ	0.25~16		
FOM	4~32						
ST(T/S)	0.5/9.5~4/76						

製品Code	製品名	包装	希望納入価格	貯法・使用期限	用途
04378	ライサスプレート RMEN1	20枚	30,000円	冷所・2年間	グラム陰性桿菌用
04600	ライサスプレート RMEN2	20枚	30,000円	冷所・2年間	グラム陰性桿菌用(耐性菌用)
04061	ライサスプレート RSMN2	20枚	30,000円	冷所・2年間	グラム陽性球菌用
04045	ライサスプレート RSMSE	20枚	30,000円	冷所・2年間	グラム陽性球菌用 Corynebacterium属用
04395	ライサスプレート RSMP3	20枚	30,000円	冷所・2年間	グラム陽性球菌用
04136	ライサスプレート RSMP2	20枚	30,000円	冷所・2年間	グラム陽性球菌用
04126	ライサスプレート RSMH1	20枚	30,000円	冷所・2年間	Haemophilus属用 Moraxella catarrhalis用
04137	ライサスプレート RSMH2	20枚	30,000円	冷所・2年間	Haemophilus属用
04597	ライサス嫌気性菌用感受性プレート RSMA1	5枚	7,500円	冷所・1年間	嫌気性菌用
04595	ライサス酵母様真菌感受性プレート RSMY2	5枚	7,500円	冷所・1年間	酵母様真菌用

製造販売元



日水製薬株式会社

URL: <https://www.nissui-pharm.co.jp>

お問い合わせ先: カスタマーサポート Tel. 03(5846)5707

SD1912A