

発色酵素基質含有*Bacillus cereus*選択分離用培地

NISSUI

X-BC寒天培地「ニッスイ」

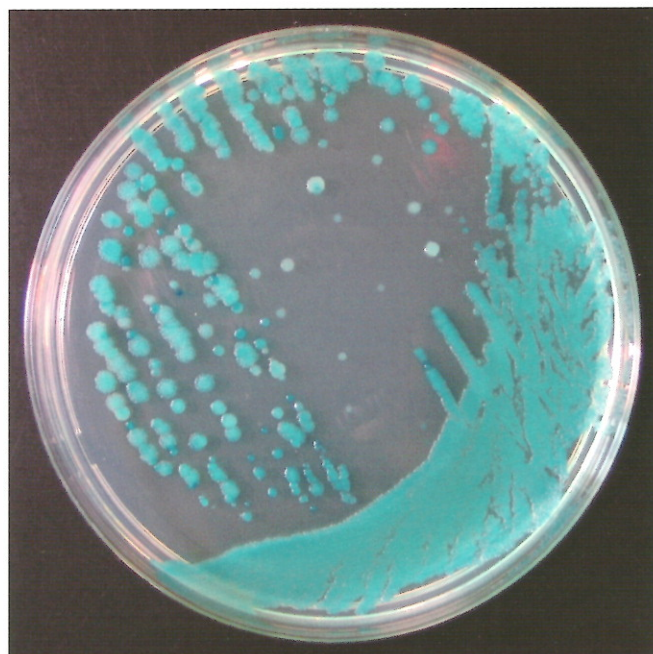
卵黄液を使用しない発色酵素基質によるセレウス菌の鑑別性に優れた選択分離培地です。

特徴

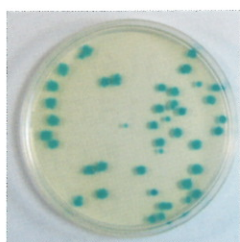
- 卵黄液を使用しないため、培地の調整が容易で培地作成時におけるコンタミネーションのリスクが軽減されます。
- 発色酵素基質による集落の発色により、簡単、明瞭に判定ができます。
- ブドウ球菌属や腸球菌等大部分の菌種の発育が抑制されます。

発育例

- 発色酵素基質によりセレウス菌は、33～37℃で24±2時間培養で青～緑色集落を形成します。それ以外の大部分の菌は抑制されます。
- X-BC寒天培地、NGKG寒天培地、MYP寒天培地との培養例。X-BC寒天培地は夾雑菌の発育が少なく良好な鑑別性を示します。



セレウス菌
(*Bacillus cereus*)



X-BC寒天培地例



NGKG寒天培地例



MYP寒天培地例

使用上の注意

- 生化学性状が類似した*Bacillus thuringiensis*はセレウス菌 (*B.cereus*)と類似した集落を形成します。鑑別には、結晶タンパク (crystal toxin)の形成の有無を顕微鏡下で確認し*Bacillus thuringiensis* (結晶タンパク形成)と区別します。

組成

65.2g (1L分) 中	
ペプトン	10.0g
肉ペプトン	15.0g
塩化ナトリウム	5.0g
グリシン	10.0g
マンニット	10.0g
選択剤	0.01g
発色酵素基質	0.15g
カンテン	15.0g
pH7.0±0.2	

用途	品名	製品コード	包装	希望納入価格(円)	貯法・使用期限
セレウス菌 選択分離用	X-BC寒天培地 「ニッスイ」	05134	300g	23,000	室温保存(要防湿) 製造後3年間