

食品衛生検査指針2015収載 (TC/CF/EC/X-SA)

AOAC-PTM認証 (TC/CF/EC/YM/X-SA)

MicroVal認証 (TC/CF/EC/YM/X-SA/X-BC)

NordVal認証 (TC/CF/EC/YM/X-SA/X-BC)

菌数測定用乾式簡易培地

# NISSUI

# コンパクトドライ®「ニッスイ」

## TC/CF/EC/X-SA/VP/X-BC/YM/SL

### コンパクトドライは培地調製のいらない菌数測定用の培地です。

#### 特長

- コンパクトな滅菌済み乾燥培地です。
- 接種した試料液は自然に均一に拡散します。
- 発育した集落は着色するため、菌数の計測が容易です。
- 混釈培養法と高い相関性を示します。
- 発育集落の釣菌が可能です。



一般生菌数測定用

食品衛生検査指針2015収載

AOAC-PTM認証

MicroVal認証

NordVal認証

## コンパクトドライ®「ニッスイ」 TC

TC : Total Count

発育した菌は赤色集落を形成します。



#### 【特長】

標準寒天培地の栄養素をベースにした一般生菌数測定用の培地です。酸化還元系指示薬であるテトラゾリウム塩を含むため、発育した多くの集落は赤色に発色します。

#### 【判定方法】

35±2℃、48時間培養します。  
発育した集落を計測し一般生菌数とします。



NISSUI PHARMACEUTICAL CO., LTD.

# より簡単に!! どこでも使える菌数測定

大腸菌群数測定用

食品衛生検査指針2015記載

AOAC・PTM認証

MicroVal認証

NordVal認証

## コンパクトドライ<sup>®</sup>「ニッスイ」CF

CF : Coliform

大腸菌群は青色集落を形成します。

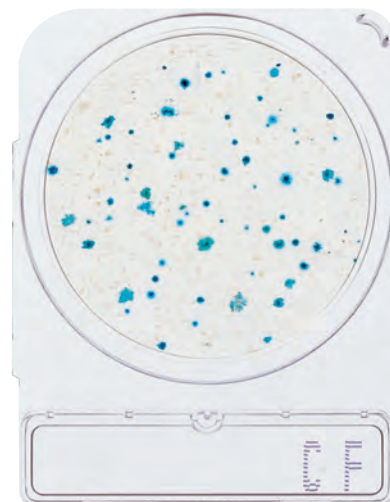


### 【特長】

発色酵素基質(X-GAL)により、大腸菌群は青色～青緑色集落を形成します。大腸菌群以外の菌は発育を抑制されるか、発育しても発色しません。

### 【判定方法】

35±2℃、20～24時間培養します。  
青色～青緑色に発色した集落を計測し大腸菌群数とします。



大腸菌・大腸菌群数測定用

食品衛生検査指針2015記載

AOAC・PTM認証

MicroVal認証

NordVal認証

## コンパクトドライ<sup>®</sup>「ニッスイ」EC

EC : E.coli, Coliform

大腸菌は青色集落、大腸菌群は赤色集落を形成し鑑別は容易です。

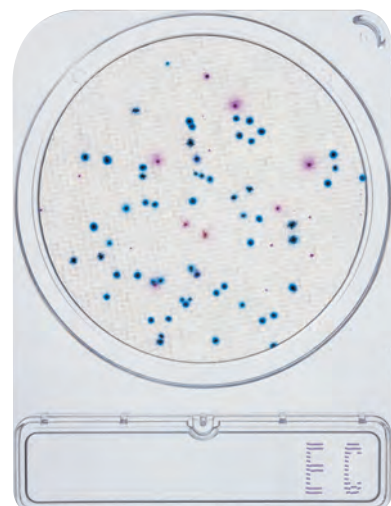


### 【特長】

2種類の発色酵素基質(X-Gluc、Magenta-GAL)により、大腸菌と大腸菌群を区別して計測できる培地です。

### 【判定方法】

35±2℃、20～24時間培養します。  
大腸菌は青色集落のみを、大腸菌群は発色した合計集落数(赤色集落+青色集落数)を計測します。



黄色ブドウ球菌測定用

食品衛生検査指針2015記載

AOAC・PTM認証

MicroVal認証

NordVal認証

## コンパクトドライ<sup>®</sup>「ニッスイ」X-SA

SA : Staphylococcus aureus

黄色ブドウ球菌の集落は発色酵素基質により鑑別が容易です。



### 【特長】

発色酵素基質により黄色ブドウ球菌は水色～青色集落を形成します。ブドウ球菌以外の菌は発育を抑制されます。24時間の培養で判定できます。卵黄液は使用しません。

### 【判定方法】

35±2℃、24±2時間培養します。  
水色～青色の集落を黄色ブドウ球菌数とします。



## 腸炎ビブリオ測定用

### コンパクトドライ<sup>®</sup>「ニッスイ」VP

VP : *Vibrio parahaemolyticus*

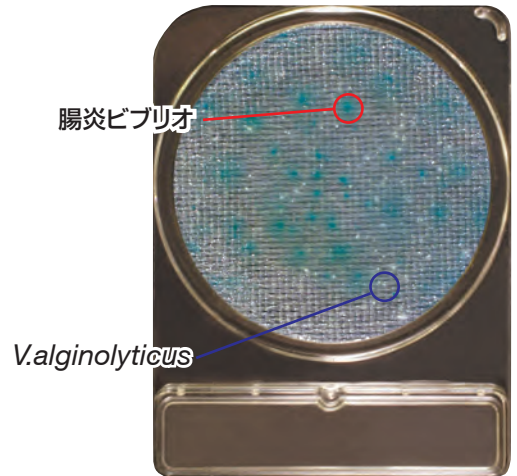
腸炎ビブリオは発色酵素基質により青～青緑色の集落を形成します。

**【特長】**

2種類の発色酵素基質が培地中に含まれています。腸炎ビブリオは青～青緑色集落を形成し、その他のビブリオ属菌は白色(例:*Vibrio alginolyticus*)または、赤紫色(例:*Vibrio cholerae*、*Vibrio vulnificus*)の集落を形成します。

**【判定方法】**

35±2℃、18～20時間培養します。青～青緑色に発色した集落を計測し腸炎ビブリオ数とします。



## セレウス菌検出用

MicroVal認証

NordVal認証

### コンパクトドライ<sup>®</sup>「ニッスイ」X-BC

BC : *Bacillus cereus*

セレウス菌の集落は発色酵素基質により鑑別が容易です。

**【特長】**

発色酵素基質によりセレウス菌は、青色～緑色集落を形成します。選択性が強くセレウス菌以外のほとんどの菌は、発育を抑制されます。卵黄液は使用しません。

**【判定方法】**

35±2℃、24±2時間培養します。青～緑色集落をセレウス菌と判定します。



## 酵母・カビ測定用

AOAC・PTM認証

MicroVal認証

NordVal認証

### コンパクトドライ<sup>®</sup>「ニッスイ」YM

YM : Yeast, Mold

酵母およびカビが選択的に発育します。

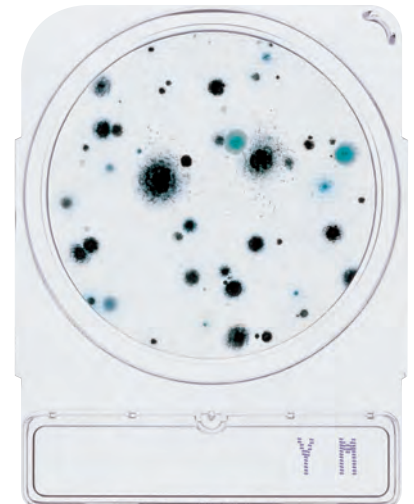


**【特長】**

細菌の発育を抑制する抗生物質および多くの酵母を青色に発色させる酵素基質(X-Phos)が含まれています。

**【判定方法】**

20～25℃、3～7日培養します。酵母は青色または白色～クリーム色で輪郭のはっきりした集落数を、カビはカビ自体の着色した綿状の集落数を計測します。





## サルモネラ検出用

# コンパクトドライ<sup>®</sup>「ニッスイ」SL

SL : *Salmonella spp.*

## サルモネラを定性的に検出できます。

### 【特長】

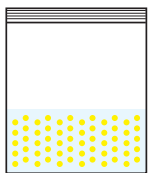
サルモネラが持つ特異性状(リジン脱炭酸能によるシートの黄色化、硫化水素産生性および発色酵素基質による集落発色、運動性)を組み合わせて利用することによって他の夾雑菌との鑑別を行い定性的に検出します。



## コンパクトドライ<sup>®</sup>「ニッスイ」SL 操作方法

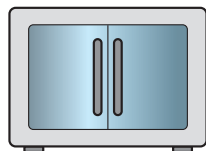
### 1. 分注

サンプル25g  
+  
前増菌用培地225mL



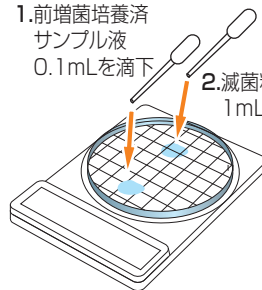
### 2. 前増菌培養

35~37℃、20~24時間



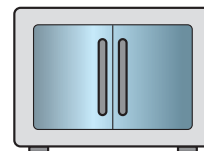
### 3. 分注

1.前増菌培養済  
サンプル液  
0.1mLを滴下  
2.滅菌精製水  
1mLを滴下



### 4. 培養

41~43℃、20~24時間



### 5. 判定



用途	品名	製品コード	包装	価格(円)	単価(円)	貯法・使用期限
一般生菌数測定用	コンパクトドライ <sup>®</sup> 「ニッスイ」TC	06740	40枚	5,400	135	室温(1~30℃)保存 製造後18か月間
		06741	240枚	24,000	100	
大腸菌群数測定用	コンパクトドライ <sup>®</sup> 「ニッスイ」CF	06744	40枚	5,400	135	
		06745	240枚	24,000	100	
大腸菌・大腸菌群数測定用	コンパクトドライ <sup>®</sup> 「ニッスイ」EC	06742	40枚	10,000	250	
		06743	240枚	40,800	170	
黄色ブドウ球菌測定用	コンパクトドライ <sup>®</sup> 「ニッスイ」X-SA	06729	40枚	8,400	210	
		06730	240枚	38,400	160	
腸炎ビブリオ測定用	コンパクトドライ <sup>®</sup> 「ニッスイ」VP	06748	40枚	5,400	135	
		06749	240枚	24,000	100	
酵母・カビ測定用	コンパクトドライ <sup>®</sup> 「ニッスイ」YM	06746	40枚	10,000	250	
		06747	240枚	40,800	170	
サルモネラ検出用	コンパクトドライ <sup>®</sup> 「ニッスイ」SL	06732	40枚	5,400	135	
		06733	240枚	24,000	100	
セレウス菌検出用	コンパクトドライ <sup>®</sup> 「ニッスイ」X-BC	06727	40枚	8,400	210	
		06728	240枚	38,400	160	

## ● その他のコンパクトドライ関連製品

用途	品名	製品コード	包装	価格(円)	単価(円)	貯法・使用期限
検体採取用	簡易ふき取りキット	06738	1mL×200本	19,000	95	室温保存 製造後2年間
検体希釈用	滅菌希釈液 90mL	01551	20本×2	5,500	138	室温保存 製造後1年間
検体段階希釈液作製用	滅菌希釈液II 9mL×4	01553	(4連×8)×4	6,270	49	
滅菌希釈液開封用	滅菌希釈液オープナー	06737	1本	1,800	1,800	-
検体採取・接種用	滅菌スポイト 1mL	06472	(10本×2)×50	14,700	15	-

製造発売元



**日水製薬株式会社**

〒110-8736 東京都台東区上野3-23-9

URL : <http://www.nissui-pharm.co.jp/>

お問い合わせ先 : カスタマーサポート

Tel. 03(5846)5707

微生物検査の情報は

<https://cosmokai.com/>へアクセス!

サイトリニューアル!皆様の会員登録をお待ちしています。  
コスモ会質問箱(Q&A)開設中

