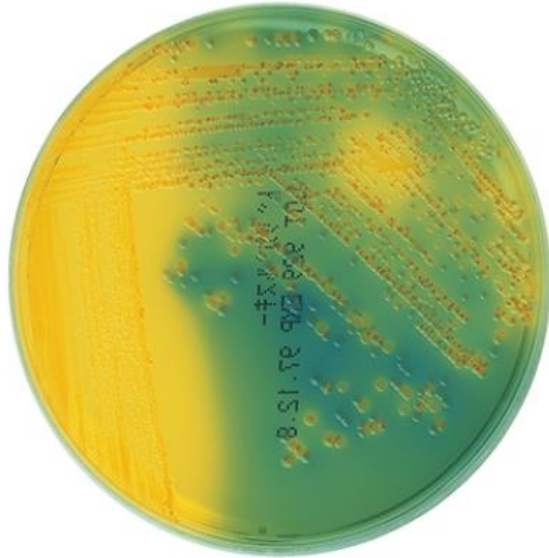


腸内細菌分離用

ニッセイプレート

ドリガルスキー改良培地

Nissui Plate BTB Lactose Agar



製品コード **51010**

包装 **10枚**
希望納入価格 **1,200円**

製品コード **50005**

包装 **100枚**
希望納入価格 **12,000円**

結果・判定方法

乳糖分解菌の定型集落：
黄色の集落を形成し、集落の周囲も黄変する。
乳糖非分解菌の定型集落：
無色透明の集落を形成し、集落の周囲はpHの上昇に伴い青変する。

貯法・使用期限

4～10℃に保存（禁凍結）。
6ヵ月。

基本組成

培地 1 L 中
ペプトン 13.0g
肉エキス 3.0g
乳糖 10.0g
ブロムチモールブルー 80mg
カンテン 15g
pH 7.2±0.1

製品概要

本培地は、各種臨床材料からの腸内細菌科細菌の分離用として使用する。本培地の選択性は非常に弱く、ブドウ球菌や腸球菌などの一部のグラム陽性球菌も小さな集落を形成する。*Salmonella*、赤痢菌などの乳糖非分解菌は無色透明の集落を形成し、大腸菌などの乳糖分解菌は黄色の集落を形成する。

使用法

臨床検体を白金耳等を用いて画線塗抹する。35±1℃で18～24時間、好気培養する。

参照



日水製薬株式会社

〒110-8736 東京都台東区上野 3-24-6
URL : <https://www.nissui-pharm.co.jp>
E-mail : customer@nissui-pharm.jp

[カスタマーサポート]
Tel.03(5846)5707

SD1810A