

ヘモフィルス・ナイセリア用

ニッセイプレート

チョコレート寒天培地 EX II

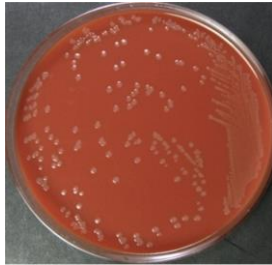
Nissui Plate Chocolate Agar EX II

製品コード **51053**

包装 **10枚**
希望納入価格 **1,800円**

製品コード **50047**

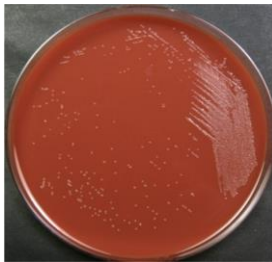
包装 **100枚**
希望納入価格 **18,000円**



Haemophilus influenzae



Haemophilus parainfluenzae



Neisseria gonorrhoeae



Neisseria meningitidis

結果・判定方法

本培地は発育要求性の厳しい菌に対する発育性に優れる。本培地上において *Haemophilus*、*Neisseria* は左の写真に示すような典型的集落を形成する。

貯法・使用期限

4~10℃に保存（禁凍結）。
4か月。

参 照

CLSI M22-A3

基本組成

培地 1 L 中
ペプトン 15.0g
酵母エキス 4.0g
溶性デンプン 1.0g
塩化ナトリウム 3.0g
リン酸水素二カリウム 4.0g
リン酸二水素カリウム 1.0g
発育因子 1.5g
ヘモグロビン 10.0g
カンテン 20.0g
pH 7.2±0.2

製品概要

本培地は、GC寒天基礎培地に発育因子とヘモグロビンを加えた培地である。*Haemophilus*、*Neisseria* などの発育要求性の厳しい菌の分離培養や増菌培養のために使用する。

使用法

臨床検体を白金耳等を用いて画線塗抹する。発育要求性の厳しい菌を培養する場合は、35±1℃で18~24時間、炭酸ガス培養（3~5%の二酸化炭素環境下）する。

精度管理

使用菌株

Haemophilus influenzae ATCC 10211
Neisseria gonorrhoeae ATCC 43069

判定基準

良好な発育
良好な発育



日水製薬株式会社

〒110-8736 東京都台東区上野 3-24-6
URL : <https://www.nissui-pharm.co.jp>
E-mail : customer@nissui-pharm.jp

[カスタマーサポート]
Tel.03(5846)5707

SD2003A