

ヘモフィルス・ナイセリア用

ニッセイプレート

チョコレート寒天培地EX II

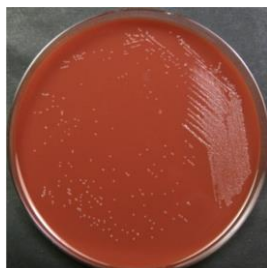
Nissui Plate Chocolate Agar EX II



Haemophilus influenzae



Haemophilus parainfluenzae



Neisseria gonorrhoeae



Neisseria meningitidis

製品概要

本品は、GC寒天基礎培地に発育因子とヘモグロビンを加えた培地である。
Haemophilus、*Neisseria*などの発育要求性の厳しい菌の分離培養や増菌培養のために使用する。

使用法

臨床検体を白金耳等を用いて画線塗抹し、35±1℃で24～48時間、炭酸ガス培養（5～10%の二酸化炭素環境下）する。

製品コード **51053**

包装 **10枚**
希望納入価格 **1,800円**

製品コード **50047**

包装 **100枚**
希望納入価格 **18,000円**

結果・判定方法

本培地は発育要求性の厳しい菌に対する発育性に優れる。本培地上において *Haemophilus*、*Neisseria* は左の写真に示すような典型的集落を形成する。

貯法・使用期限

4～10℃に保存（禁凍結）。
4か月。

基本組成

培地 1L中
ペプトン 15.0g
酵母エキス 4.0g
溶性デンプン 1.0g
塩化ナトリウム 3.0g
リン酸水素二カリウム 4.0g
リン酸二水素カリウム 1.0g
発育因子 1.5g
ヘモグロビン 10.0g
カンテン 20.0g
pH 7.2±0.2

参照



日水製薬株式会社

〒110-8736 東京都台東区上野 3-24-6
URL : <https://www.nissui-pharm.co.jp>
E-mail : customer@nissui-pharm.jp

[カスタマーサポート]
Tel.03(5846)5707

SD1810A