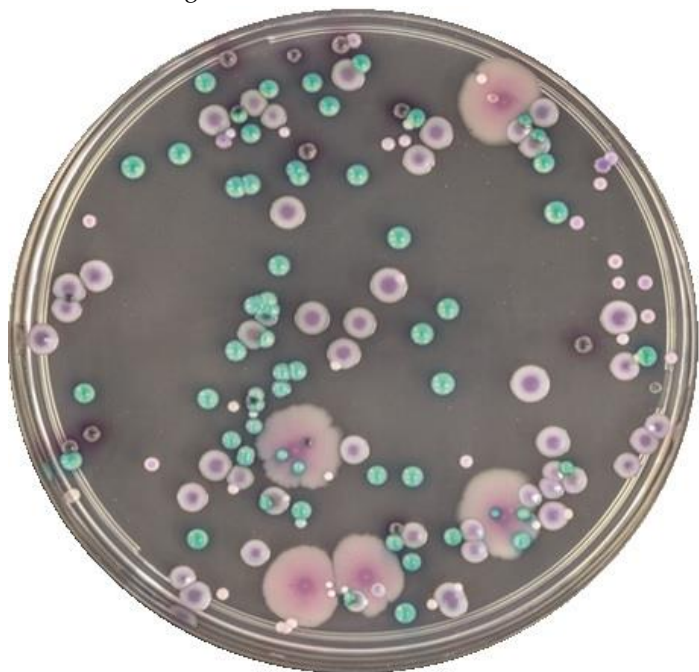


ニッセイプレート

XM-カンジダ寒天培地

XM-Candida Agar



製品コード **51064**

包装 **10枚**

希望納入価格 **2,000円**

結果・判定方法

C. albicans、*C. glabrata*、*C. tropicalis*、*C. krusei* は24時間培養後の特徴的な集落形状や発色で鑑別ができ、*C. parapsilosis*、*C. guilliermondii* は48時間培養後の集落色（桃色）の濃淡により鑑別ができる。尚、*Cryptococcus* 属は48時間培養後に良好に発育する。

貯法・使用期限

4～10℃に保存（禁凍結）。
6カ月。

参照

基本組成

培地 1 L中
 ペプトン 2.0g
 エキス類 10.0g
 糖類 20.0g
 発色酵素基質混合物 0.5g
 選択剤 0.1g
 カンテン 15.0g
 pH 5.7±0.2

製品概要

本培地は、臨床材料からの分離頻度の高い *Candida* 属の主要6菌種（*C. albicans*、*C. glabrata*、*C. tropicalis*、*C. krusei*、*C. parapsilosis*、*C. guilliermondii*）を発色酵素基質による集落の発色で鑑別できるようにした分離培地である。また、真菌類以外の発育を抑制するために選択剤を添加している。

使用法

臨床検体を白金耳等を用いて画線塗抹する。35±1℃で24～72時間、好気培養する。

精度管理

精度管理菌株

Candida albicans JCM1542
Candida glabrata TIMM 3171
Candida krusei JCM 1608
Candida tropicalis JCM 1622
Candida parapsilosis JCM 1618
Candida guilliermondii ATCC 6260

判定基準

良好な発育（青緑色集落）
 良好な発育（淡紫色集落）
 良好な発育（淡桃色集落、ラフ型）
 良好な発育（青紫色集落、赤色ハローを認める）
 良好な発育（淡桃色集落）
 良好な発育（桃色集落）

精度管理菌株を用いて、35℃で48時間培養するとき、上記の判定基準を示す。



日水製薬株式会社

〒110-8736 東京都台東区上野 3-24-6
 URL : <https://www.nissui-pharm.co.jp>
 E-mail : customer@nissui-pharm.jp

[カスタマーサポート]
 Tel.03(5846)5707

SD1904A