

ニッスイプレート CT-SMAC寒天培地

ニッスイ分画プレート SS/CT-SMAC

O157分離用

ニッスイプレート CT-SMAC寒天培地

- 腸管出血性大腸菌O157が、ソルビトール非分解性(または遅分解性)であることを利用して、一般の大腸菌(ソルビトール分解性)から、大腸菌O157を効率よく分離するための選択分離培地です。
- 大腸菌O157は半透明のコロニーを形成します。O157以外の大腸菌は、レンガ色のコロニーを形成し、周囲に淡桃色かレンガ色の沈殿を生じます。
- 本品は、便や食品などからの腸管出血性大腸菌O157の分離・検出に使用します。

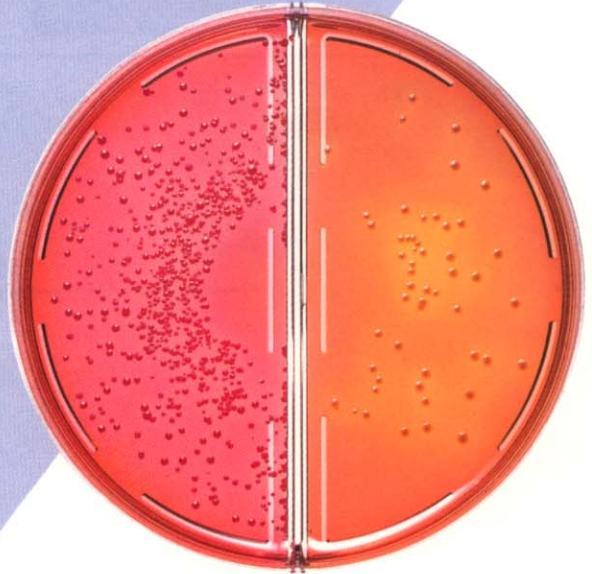


35°C、18時間培養

O157および病原腸内細菌分離用

ニッスイ分画プレート SS/CT-SMAC

- Salmonella, Shigellaの選択分離培地であるSS寒天培地と、腸管出血性大腸菌O157の選択分離培地であるCT-SMAC寒天培地を組み合わせた2分画プレートです。
- 分画プレートなので、検査コストの低減が可能です。
- 本品は、便などからの病原性腸内細菌の分離に使用します。



35°C、18時間培養

CT-SMAC寒天培地では、35~37°C、18~24時間培養で通常の大腸菌は赤色集落を形成し、腸管出血性大腸菌O157は無色半透明の集落を形成します。培地組成中のセフィキシムは0.05 μg/mLの濃度で、大腸菌以外の腸内細菌、特に*Proteus spp.*の発育を抑制することから、大腸菌(O157を含む)の選択性を高める目的で添加しています*。また、培地組成中の亜テルル酸カリウムは、腸管出血性大腸菌O157と他の大腸菌とを選択する目的で添加しています**。

* : Chapman, P.A., et al. : J. Med. Microbiol., **35**, 107, 1991.

** : Zadik, P.M., et al. : J. Med. Microbiol., **39**, 155, 1993.

CT-SMAC寒天培地 (培地1L中)

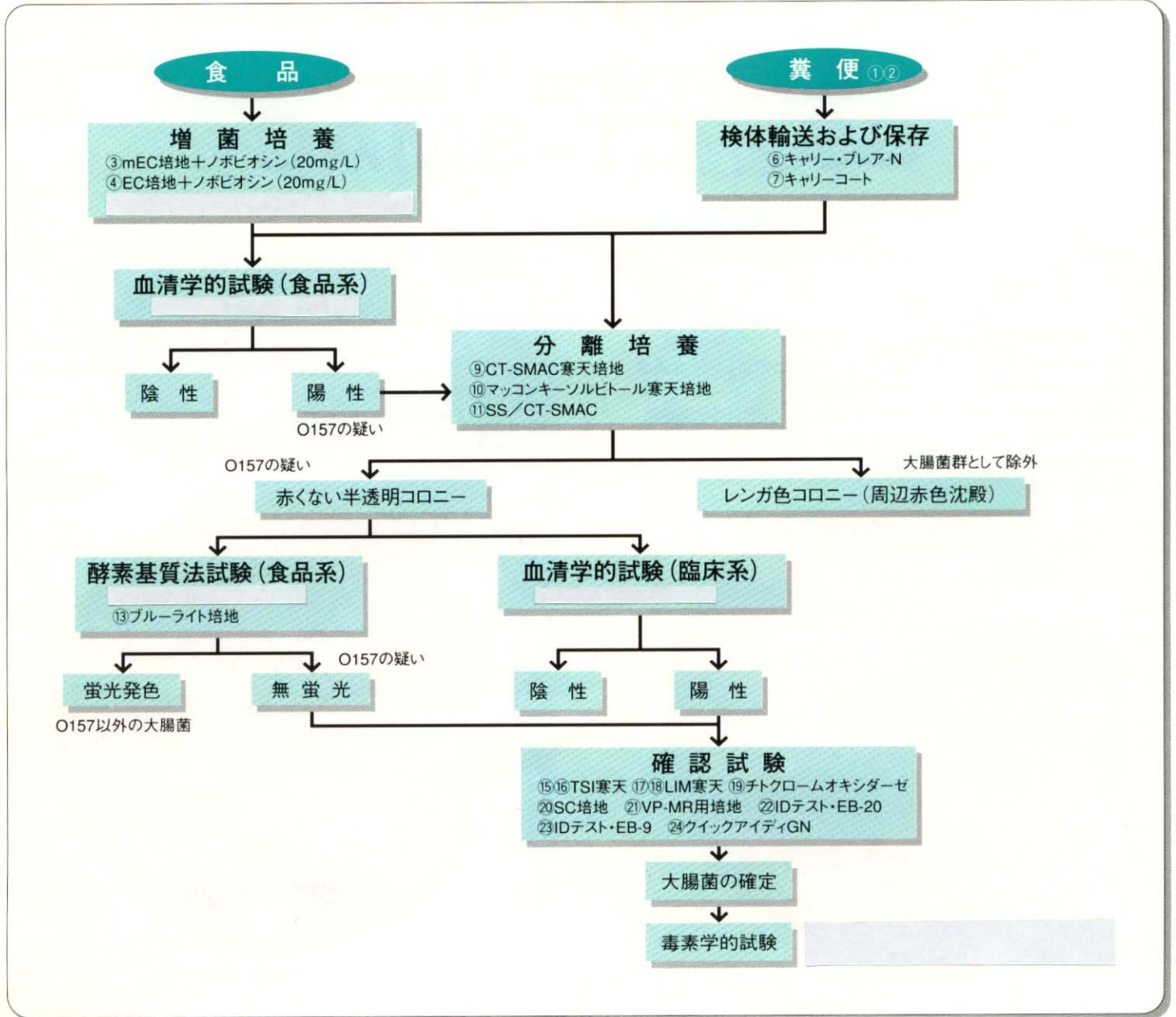
ペプトン……………20.0g	カンテン……………15.0g
胆汁酸塩……………1.5g	セフィキシム……………0.05mg
ソルビトール……………10.0g	亜テルル酸カリウム……………2.5mg
塩化ナトリウム……………5.0g	
ニュートラルレッド……………0.03g	pH7.1±0.2
クリスタルバイオレット……………0.001g	

SS寒天培地 (培地1L中)

肉エキス……………5.0g	チオ硫酸ナトリウム……………5.5g
胆汁酸塩……………8.5g	クエン酸第二鉄……………1.0g
ガゼインペプトン……………5.0g	ニュートラルレッド……………0.025g
肉ペプトン……………3.0g	ブリリアントグリーン……………0.33mg
乳糖……………10.0g	カンテン……………13.5g
クエン酸ナトリウム……………8.5g	pH7.3±0.1

品名	製品コード	包装	貯法・使用期限
ニッスイプレート CT-SMAC寒天培地	51017	10枚	冷所(4~10°C)に保存(禁凍結)。製造後2カ月間。
ニッスイ分画プレート SS/CT-SMAC	51020	10枚	冷所(4~10°C)に保存(禁凍結)。製造後2カ月間。

日水製薬の試薬による大腸菌O157の検索法



O157関連製品

品名	製品コード	包装	貯法・使用期限
①新採便管(無滅菌)	06510	500本	—
②新採便管(滅菌済)	06509	500本	—
③mEC培地	05649	300g	室温・防湿
④EC培地	05648	100g	室温・防湿
⑥ニッスイチューブ キャリー・プレア-N	06069	50本	室温・1年間
⑦ニッスイチューブ キャリーコート	06505	50本×10	室温
⑨ニッスイプレート CT-SMAC寒天培地	51017	10枚	冷所・2カ月間
⑩マッコンキーソルビトール寒天培地	05643	300g	室温・防湿
⑪ニッスイ分画プレート SS/CT-SMAC	51020	10枚	冷所・2カ月間
⑬ブルーライト培地	05607	300g	室温・3年間

品名	製品コード	包装	貯法・使用期限
⑮TSI寒天培地	05103	100g	室温・防湿
⑯ニッスイチューブTSI寒天培地	05169	50本	冷所・6カ月間
⑰LIM寒天培地	05104	60g	室温・防湿
⑱ニッスイチューブLIM培地	05171	50本	冷所・6カ月間
⑲チトクローム・オキシダーゼ試験用ろ紙	05180	15枚	室温・防湿
⑳SC培地	05111	100g	室温・防湿
㉑VP-MR用培地	05107	100g	室温・防湿
㉒IDテスト・EB-20	06626	25検体用	室温・1年間
㉓IDテスト・EB-9	06673	50検体用	室温・1年間
㉔クイックアイディGN	08720	25検体用	室温・1年間



製造販売元

日水製薬株式会社

〒110-0005 東京都台東区上野3-23-9
URL: <http://www.nissui-pharm.co.jp>

お問い合わせ先: カスタマーサポート

Tel. 03(5846)5707

E-mail: customer@nissui-pharm.co.jp

ご購入に関するお問い合わせ先

【臨床試薬営業所】

札幌営業所 ☎ 011(242)8566(代)

仙台営業所 ☎ 022(717)3401(代)

東京営業所 ☎ 03(5846)5708(代)

名古屋営業所 ☎ 052(332)8572(代)

大阪営業所 ☎ 06(6253)1722(代)

広島営業所 ☎ 082(243)2235(代)

福岡営業所 ☎ 092(475)7511(代)

【産業試薬営業所】

東日本産業試薬営業所

☎ 03(5846)5703(代)

西日本産業試薬営業所

☎ 06(6253)1723(代)