



ブドウ球菌の選択分離用培地 ニッセイプレート 変法卵黄加マンニット食塩寒天培地EX

24時間で多くの黄色ブドウ球菌が検出可能。

特徴

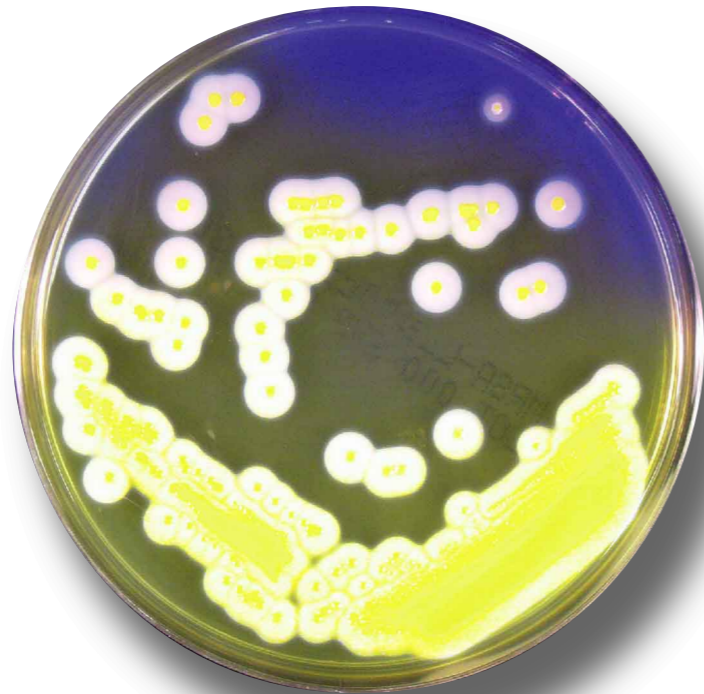
- 本培地は、変法マンニット食塩培地に卵黄液とプロムクレゾールパープル (BCP) を加えたもので、マンニット分解性と卵黄反応の組み合わせにより、黄色ブドウ球菌を鑑別できます。黄色ブドウ球菌 (*S.aureus*) は黄色の集落を形成し、集落周囲の培地を黄変して、卵黄反応による白濁と真珠様光沢を示します。ブドウ球菌以外の多くの細菌は発育が抑制されます。

使用上の注意

- 本培地は無菌的に調製されているので、そのまま使用することができますが、平板培地の表面が凝固水で湿っているときは、乾燥させてから使用します。

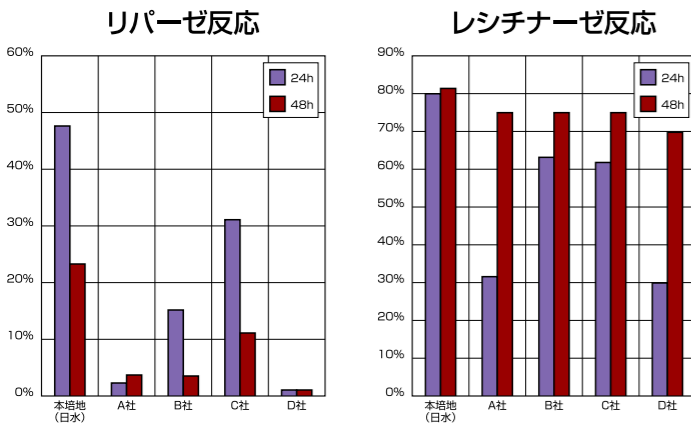
培地の使用法

- 本培地は、臨床材料や環境材料からのブドウ球菌の選択分離培地で、培養は35℃で24~48時間培養します。



Staphylococcus aureus

卵黄反応比較



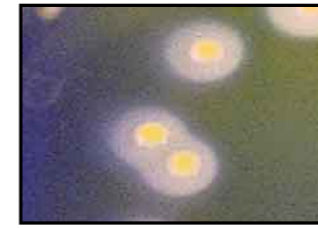
組成

(培地1L中)

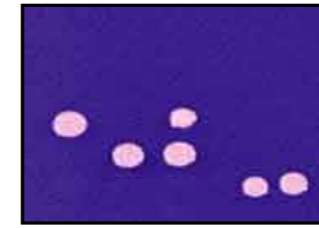
変法卵黄加マンニット食塩寒天培地EX	
肉エキス	3.0g
ペプトン	20.0g
塩化ナトリウム	25.0g
マンニット	10.0g
ピルビン酸ナトリウム	2.0g
塩化リチウム	5.0g
プロムクレゾールパープル (BCP)	25.0mg
選択剤	15.0mg
卵黄液	25.0mL
カンテン	15.0g
	pH7.2±

黄色ブドウ球菌 (<i>S.aureus</i>)	黄色ブドウ球菌以外
<ul style="list-style-type: none"> ・コロニー周辺部が黄変 (マンニット陽性) ・コロニー周辺が不透明な白濁 (卵黄反応陽性) ・典型的な黄色コロニー 	<ul style="list-style-type: none"> ・一部の菌種が発育するが、卵黄反応、マンニット反応、コロニー形態にて識別可能。

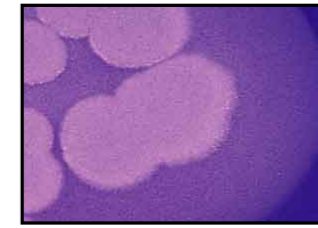
発育例



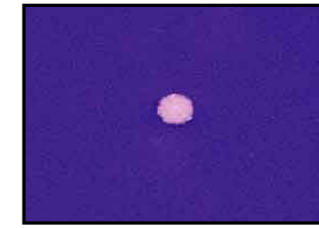
S.aureus



S. epidermidis (CNS)



Bacillus cereus



Corynebacterium spp.

黄色ブドウ球菌の卵黄反応

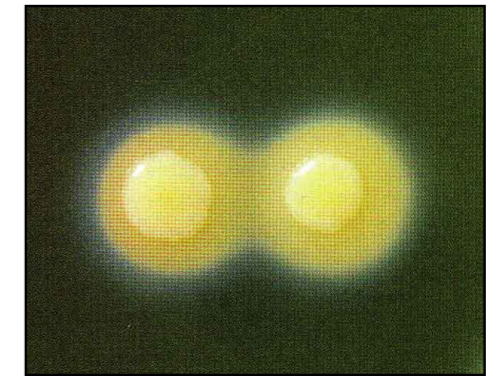
2つの卵黄反応のどちらかが陽性であれば黄色ブドウ球菌 (*Staphylococcus aureus*) と推定。

リパーゼ反応



上方斜めから観察すると、集落周囲の培地表面に真珠用光沢が認められる。

レシチナーゼ反応



培地上面から観察すると、集落周囲の培地内部に白濁が認められる。

製品名	製品コード	包装	希望納入価(円)	状態	貯法・使用期限
ニッセイプレート 変法卵黄加マンニット食塩寒天培地EX	51025	10枚	1,700円	生培地	4~10℃に保存 (禁凍結) 4カ月間

● 関連製品

品名	製品コード	包装	希望納入価(円)	状態	貯法・使用期限
ニッセイプレートX-SA寒天培地	51027	10枚	2,000円	生培地	4~10℃に保存 (禁凍結) 4カ月間
ニッセイプレート卵黄加マンニット食塩培地	51024	10枚	1,700円	生培地	4~10℃に保存 (禁凍結) 4カ月間
ニッセイプレート食塩卵寒天培地	51026	10枚	1,500円	生培地	4~10℃に保存 (禁凍結) 4カ月間
ニッセイプレートMSO寒天培地	51029	10枚	2,400円	生培地	4~10℃に保存 (禁凍結) 2カ月間
ニッセイプレートMS-CFX寒天培地	51030	10枚	2,200円	生培地	4~10℃に保存 (禁凍結) 2.5カ月間
ニッセイ分画プレートBCP不含MS-CFX /変法卵黄加マンニット食塩EX	51031	10枚	2,600円	生培地 (分画)	4~10℃に保存 (禁凍結) 2.5カ月間



製造発売元

日水製薬株式会社

〒110-8736 東京都台東区上野3-23-9
URL: <http://www.nissui-pharm.co.jp>

お問い合わせ先: カスタマーサポート
Tel.03(5846)5707