

# NISSUI

## MRSA (メチシリン耐性黄色ブドウ球菌) / ブドウ球菌の選択分離用培地 ニッスイ分画プレート **BCP不含MS-CFX** ／**変法卵黄加マンニット食塩EX**

MRSAとブドウ球菌の選択分離が1枚の培地で可能。  
分画培地の間に隔壁が無く、検体を塗抹しやすい。

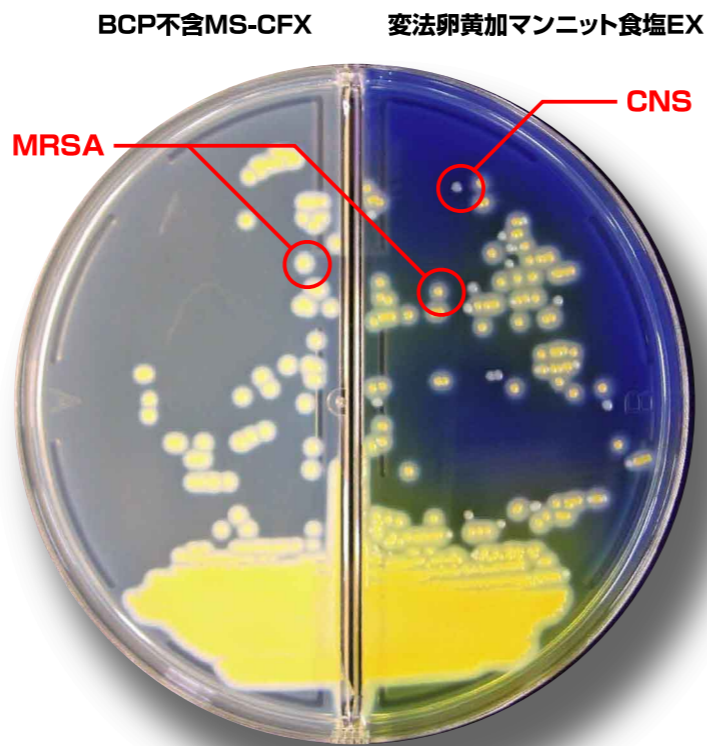
### 特徴

#### BCP不含MS-CFX

- セフォキシチン6μg/mLに対する耐性によってMRSAを選択分離する培地です。

#### 変法卵黄加マンニット食塩EX

- 本培地は、マンニット食塩培地に卵黄液とプロムクレゾールパープル (BCP) を加えたもので、マンニット分離能と卵黄反応の組み合わせにより、的確に黄色ブドウ球菌を鑑別できます。黄色ブドウ球菌 (*S.aureus*) は黄色の集落を形成し、集落周囲の培地を黄変して、卵黄反応による白濁と真珠様光沢を示します。その他のブドウ球菌は白色あるいは青紫色集落 (マンニット非分解) を形成し、卵黄反応は陰性です。ブドウ球菌以外の大部分の細菌は発育が抑制されます。



Methicillin-resistant *Staphylococcus aureus* (MRSA)  
+*Staphylococcus epidermidis* (CNS)

### 使用上の注意

- 本培地は無菌的に調製されているので、そのまま使用することができますが、平板培地の表面が凝固水で湿っているときは、乾燥させてから使用します。

### 培地の使用法

- 本培地は、臨床材料や環境材料からのMRSA (メチシリン耐性黄色ブドウ球菌) / ブドウ球菌の選択分離培地で、培養は35℃ (厳守) で24~48時間培養します。

培地名	メチシリン耐性黄色ブドウ球菌 (MRSA)	メチシリン感受性黄色ブドウ球菌 (MSSA)	黄色ブドウ球菌以外
BCP不含MS-CFX (A面)	・コロニー周辺が不透明な白濁 (卵黄反応陽性) ・典型的な黄色コロニー	・基本的に発育しない	・一部の菌種が発育するが、卵黄反応、コロニー形態とB面培地との比較により識別可能。
変法卵黄加マンニット食塩EX (B面)	・コロニー周辺部が黄変 (マンニット陽性) ・コロニー周辺が不透明な白濁 (卵黄反応陽性) ・典型的な黄色コロニー		・一部の菌種が発育するが、卵黄反応、マンニット反応、コロニー形態にて識別可能。

### 組成

(培地1L中)

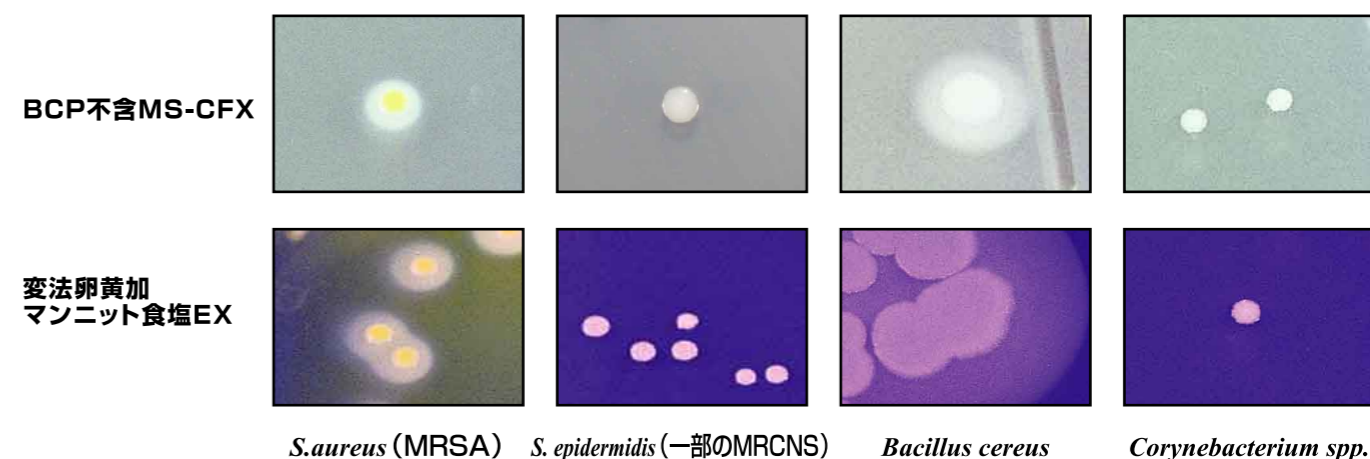
#### 〔A〕BCP不含MS-CFX寒天培地

肉エキス	3.0g
ペプトン	10.0g
デンプン	1.5g
塩化ナトリウム	25.0g
マンニット	10.0g
ピルビン酸ナトリウム	2.0g
塩化リチウム	5.0g
セフォキシチン	6.0mg
選択剤	15.0mg
卵黄液	25.0mL
カンテン	15.0g
pH7.2±	

#### 〔B〕変法卵黄加マンニット食塩EX寒天培地

肉エキス	3.0g
ペプトン	20.0g
塩化ナトリウム	25.0g
マンニット	10.0g
ピルビン酸ナトリウム	2.0g
塩化リチウム	5.0g
プロムクレゾールパープル (BCP)	25.0mg
卵黄液	25.0mL
カンテン	15.0g
pH7.2±	

### 発育例



品名	製品コード	包装	希望納入価(円)	状態	貯法・使用期限
ニッスイ分画プレートBCP不含MS-CFX / 変法卵黄加マンニット食塩EX	51031	10枚	2,600円	生培地 (分画)	4~10℃に保存 (禁凍結) 2.5カ月間

### ● 関連製品

品名	製品コード	包装	希望納入価(円)	状態	貯法・使用期限
ニッスイプレートMS-CFX寒天培地	51030	10枚	2,200円	生培地	4~10℃に保存 (禁凍結) 2.5カ月間
ニッスイプレートMSO寒天培地	51029	10枚	2,400円	生培地	4~10℃に保存 (禁凍結) 2カ月間
ニッスイプレート卵黄加マンニット食塩培地	51024	10枚	1,700円	生培地	4~10℃に保存 (禁凍結) 4カ月間
ニッスイプレート食塩卵寒天培地	51026	10枚	1,500円	生培地	4~10℃に保存 (禁凍結) 4カ月間
ニッスイプレートX-SA寒天培地	51027	10枚	2,000円	生培地	4~10℃に保存 (禁凍結) 4カ月間
ニッスイプレート変法卵黄加マンニット食塩寒天培地EX	51025	10枚	1,700円	生培地	4~10℃に保存 (禁凍結) 4カ月間



製造発売元

**日水製薬株式会社**

〒110-8736 東京都台東区上野3-23-9  
URL : <http://www.nissui-pharm.co.jp>

お問い合わせ先 : カスタマーサポート  
Tel.03(5846)5707