

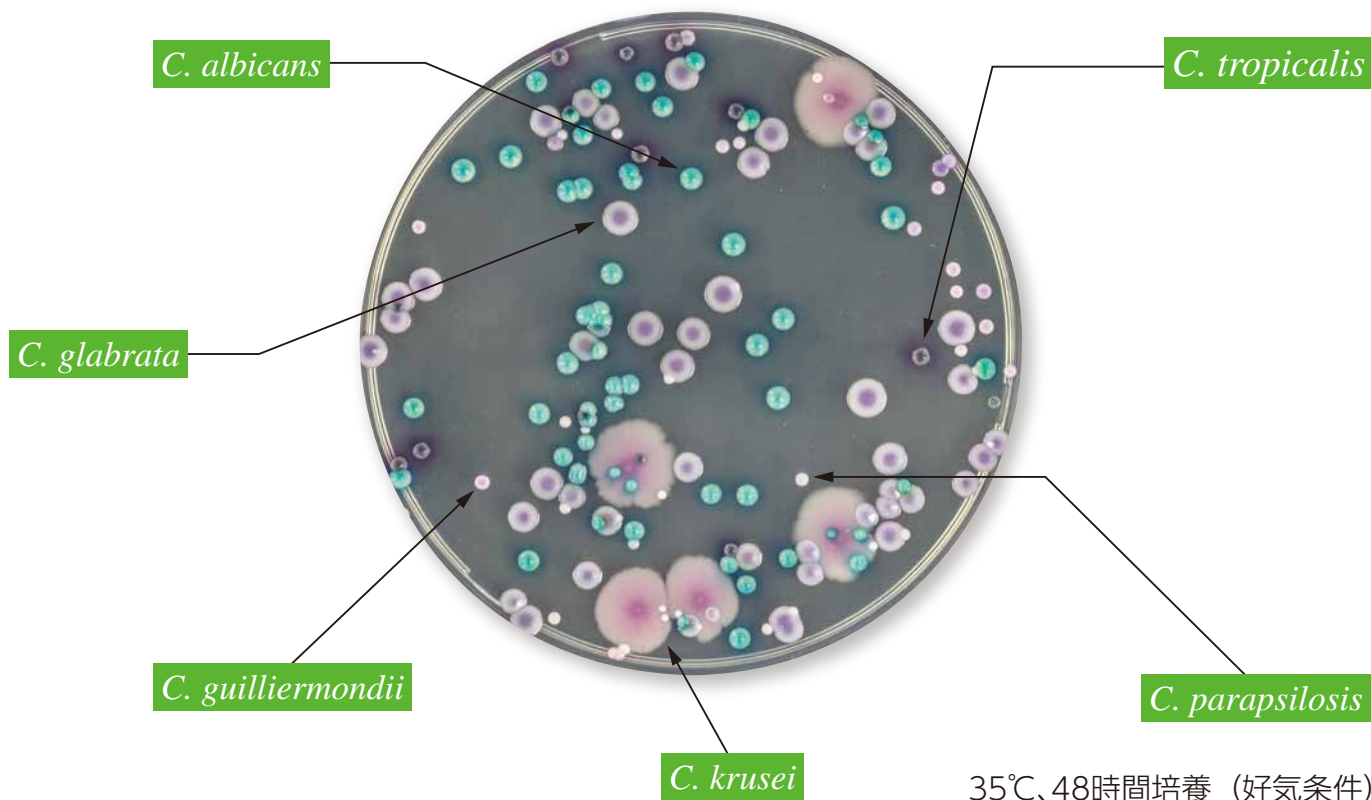
発色酵素基質含有カンジダ属分離用培地

ニッスイプレート

NISSUI

XM-カンジダ寒天培地

Candida属の発育性と鑑別性に優れたスクリーニング培地です。



35℃、48時間培養 (好気条件)

特徴

- 臨床材料からの分離頻度の高い *Candida* 属の**主要6菌種** (*C. albicans*, *C. glabrata*, *C. tropicalis*, *C. krusei*, *C. parapsilosis*, *C. guilliermondii*) を発色酵素基質による集落の発色で鑑別できます。
- *C. albicans*, *C. glabrata*, *C. tropicalis*, *C. krusei* は **24時間培養** で鑑別ができます。
- *C. parapsilosis*, *C. guilliermondii* は 48 時間培養後の集落色 (桃色) の濃淡により鑑別ができます。
- *Cryptococcus* 属は 48 時間培養後、良好に発育します。

基本組成

1Lあたり

ペプトン	2.0g
エキス類	10.0g
糖類	20.0g
発色酵素基質混合物	0.5g
選択剤	0.1g
カンテン	15.0g
	pH 5.7±0.2

品名	製品コード	包装	希望納入価格	貯法・使用期限
ニッスイプレート XM-カンジダ寒天培地	51064	10枚	2,000円	冷暗所 (4~10℃) 保存 禁凍結・製造後6ヵ月間



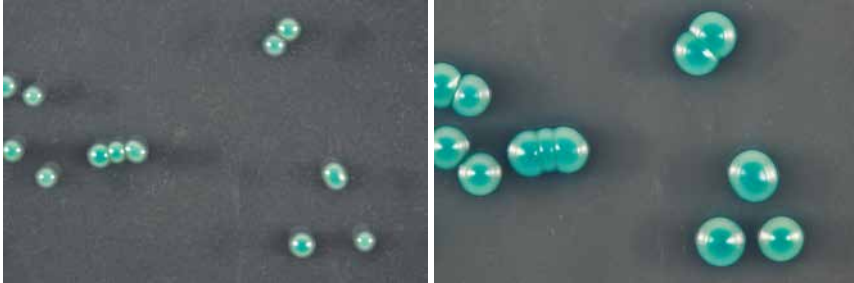
NISSUI PHARMACEUTICAL CO., LTD.

主要6菌種の集落性状

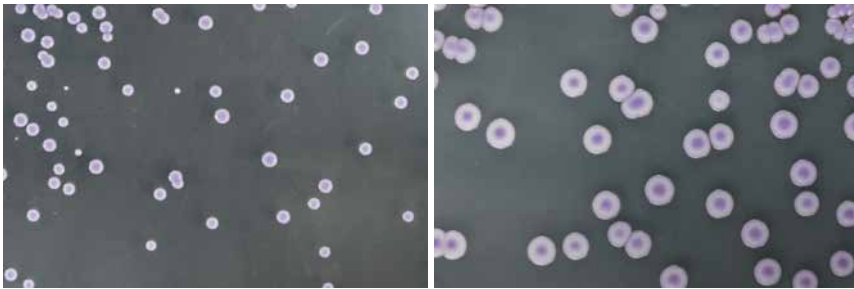
24時間

48時間

C. albicans 青緑色



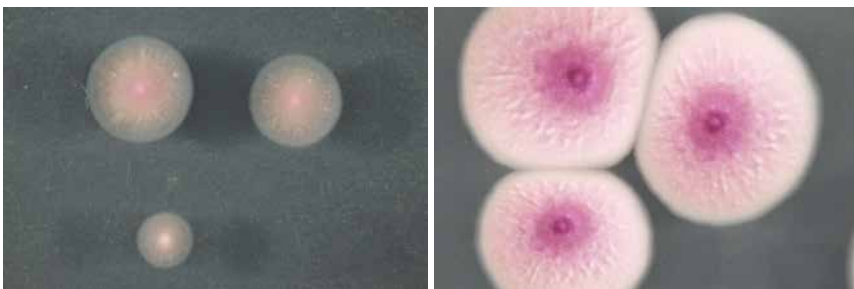
C. glabrata 淡紫色



C. tropicalis 紫～青紫色、赤色ハロ

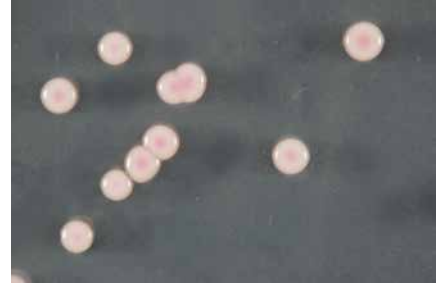


C. krusei 淡桃色、ラフ型

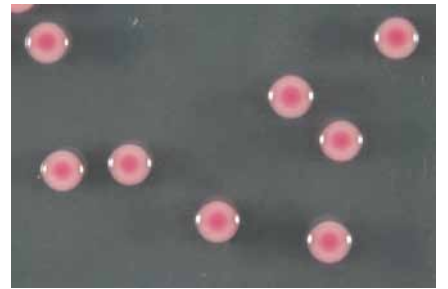


48時間

C. parapsilosis 淡桃色、小集落



C. guilliermondii 桃色



使用上の注意・培地の使用法

- 本培地を使用する際は、室温に戻してからご使用ください。
- 本培地はスクリーニング培地ですので、菌種を決定する場合は、発育した集落を別の方法を用いて確認ください。
- 冷暗所(4~10℃)に保管し、凍結・乾燥を避けて保管して下さい。発色酵素基質培地は光により劣化することがありますので、遮光して保管ください。



製造発売元

日水製薬株式会社

〒110-8736 東京都台東区上野3-24-6 URL : <https://www.nissui-pharm.co.jp>

お問い合わせ先 : カスタマーサポート Tel.03 (5846) 5707

(YM1903)